

Produktinformation AIM Dash ST1

Dash ST1 ist die selbstständig arbeitende Variante von DashChron, die keinen zusätzlichen Data-Logger braucht, sondern einer ist: Drehzahl und Geschwindigkeit der letzten 17 Minuten werden mit 10 Hz gespeichert und können entweder über das Display nochmals angezeigt werden (dynamisch, wie während der Fahrt) oder auf einem PC unter Verwendung der Software RaceStudio 2. Ein Max-Wertspeicher erfasst die Rundenzeiten und die Höchstwerte je Runde aller Messwerte und speichert sie für 100 Runden. Damit wird selbst dem Hobby-Biker, der mit seiner Maschine nicht nur zur Arbeit, sondern auch mal im Kreis fährt, Data Recording zu einem günstigen Preis ermöglicht.



Dash ST1 besteht aus einem Analog-Drehzahlmesser mit 80 mm Durchmesser (lieferbar mit 10 000, 16 000 oder 20 000 rpm-Skala), einer dreistelligen digitalen Temperaturanzeige mit 9 mm hohen Ziffern, einer 12 mm hohen Ganganzeige (adaptiv oder mit Sensor), einer Rundenzeitanzeige (12 mm hohe Digitalziffern) und einer 7 mm hohen Digitalanzeige für die Rundenzahl, auf der aber per Tastendruck auch die Geschwindigkeit, weitere Temperaturen oder Drücke angezeigt werden können. Zusätzlich sind im Gerät 5 einzeln programmierbare Schaltblitz-LEDs und vier weitere Alarm-LEDs integriert, die über programmierbare Schwellwerte vor dem Unter- bzw. Überschreiten von Druck- oder Temperaturlimits warnen.

Dash ST1 ist mit einer blauen Hintergrundbeleuchtung, einem km-Zähler mit Tages-km ausgestattet und hat somit alle Features, auch im Straßenverkehr eingesetzt werden zu dürfen. Die Konfiguration erfolgt entweder mittels PC im Rahmen der Konfiguration des Data Loggers, oder über die Tastatur am Gerät selbst.



Das Instrument ist exzellent ablesbar und die Digitalanzeigen sind sehr kontraststark. Das Display ist in einem 28 mm flachen Gehäuse aus Flugzeugaluminium untergebracht und wiegt 380 Gramm. Es ist in den Gehäusefarben mattschwarz oder silber lieferbar. Auch Dash ST1 besitzt die Schnittstelle für den externen, sehr hellen Aim-Schaltblitz.

Im Lieferumfang enthalten sind neben einem Standard-Kabelbaum die Sensoren zur Erfassung von Drehzahl, Geschwindigkeit, Rundenzeit und Wassertemperatur. Ein weiterer Temperatursensor (z.B. Öl), zwei Drucksensoren (z.B. Öl und Kraftstoff) und ein Gangsensor können jederzeit am Kabelbaum angesteckt werden.

Produktinformation AIM Dash ST1

Auf Wunsch können wir einen maßgeschneiderten Kabelbaum für Ihr Fahrzeug anfertigen und das komplette System in unserer Werkstatt einbauen.

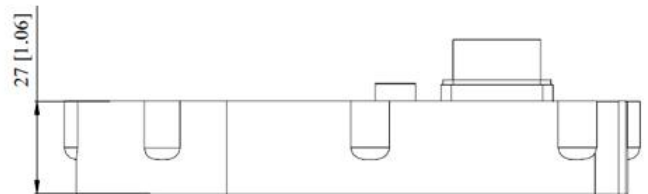
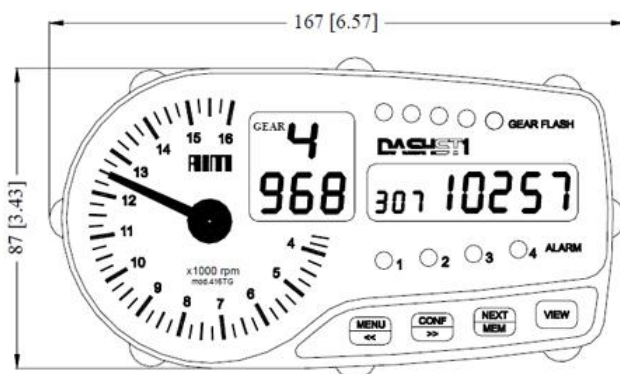
Eigenschaften Dash ST1

	Dash ST1 Auto	Dash ST1 Moto
Drehzahl analog digital	x	x
Rundenzeit	x	x
Zwischenzeit		
Temperatur	2	2
Batteriespannung	x	x
Betriebsstundenzähler	x	x
Geschwindigkeit	x	x
km - Zähler	x	x
Temp. Druck sonst.	2*	2*
Gang	x	x
10 - LED - Schaltblitz	1*	1*
4 Warnleuchten	x	x
gespeicherte Messwerte aus Runden (Anzahl)	100	100
Datenspeicher in Std. / min.	27	27

1* = 5-LED und Ausgang für externen Schaltblitz

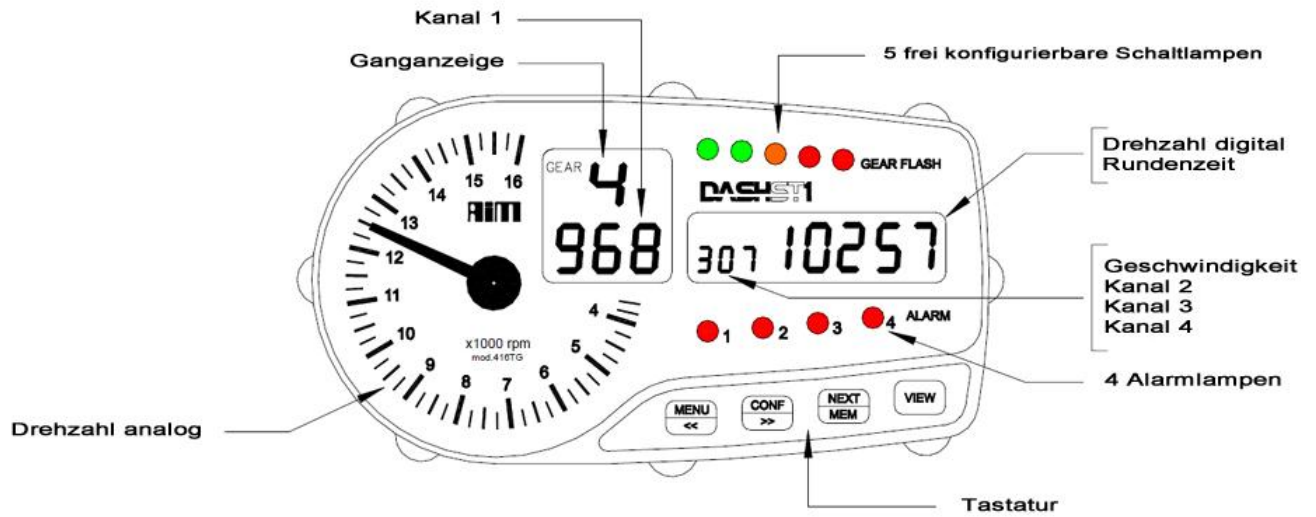
2* = 2 Druckeingänge

Abmaße Dash ST1



Produktinformation AIM Dash ST1

Displayfunktionen Dash ST1



Hi Guys!
See You
On the **Track.**

memotec GmbH

**Bauwaldstrasse 1
D-75031 Eppingen**

**+49.7260.920440
+49.7260.920444**

**info@me-mo-tec.de
www.me-mo-tec.de**

weitere AIM Produkte

MXL
evo3
evo4
MyChron 4
SmartyCam
MyTach
Solo
Hubs
MultiChron
Zubehör

weitere memotec Seiten

MyChron 4
SmartyCam
AIM Store
Solo

Social Media

