

Technische Dokumentation

AIM MXT 1.3 Strada | TFT Dash

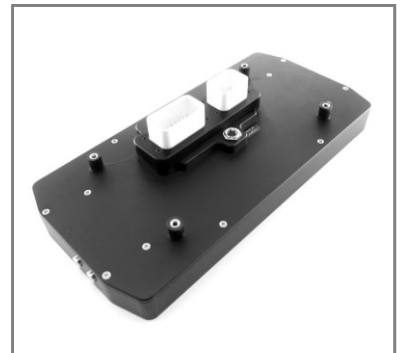


TD

memotec GmbH
Bauwaldstrasse 1
D-7503 | Eppingen

+49.7260.920440
info@me-mo-tec.de

www.me-mo-tec.de



Beschreibung AiM MXT 1.3 Strada

Das **AiM MXT 1.3 Strada** ist ein frei konfigurierbares 10" TFT-Display ohne integrierte Datenaufzeichnung. Es besitzt 6 Ikonen, 10 konfigurierbare RGB Schaltlampen, drei CAN-Schnittstellen und zwei davon zum Anschluss von über 2.000 ECU's der branchenführenden ECU Herstellern.

Zur Grundausstattung der neuen Generation Displays aus dem Hause AiM, gehört natürlich auch die Anschlussmöglichkeit einer analogen Kamera, die Bilder aufs Display liefert. Ebenfalls besitzt es 8 analoge Eingänge, 1 Geschwindigkeitseingang, 3 CAN-Verbindungen, einen Eingang für Rundenzeiten und 2 digitale Ausgänge sowie einen Eingang für eine Rückfahrkamera.

All dieses ist in einem wasserdichten Aluminiumgehäuse untergebracht mit neuen versiegelten, seitlich angebrachten Aluminium-Tasten für die schnelle und einfache Interaktion ohne die Notwendigkeit eines PC. Es können beliebig Displayseiten erstellt und auf dem **AiM MXT 1.3 Strada** angezeigt werden.

Besonderheiten AiM MXT 1.3 Strada

- 8 frei konfigurierbare Analogeingänge
- 10 RGB Schaltlampen
- 6 Ikonen
- Rundenzeiten mit bis zu 5 Zwischenzeiten
- 1 Geschwindigkeitseingang
- 1 Digitalausgang
- 3 CAN Schnittstellen
- ECU Interface (CAN,RS232 oder OBDII)
- Eingang für Rückfahrkamera

Technische Daten AiM MXT 1.3 Strada

| | |
|--------------------|-------------------------------|
| Display: | 10" TFT, 1280x480 |
| Helligkeitssensor: | Ja |
| Alarm-LEDs: | 6x Ikonen für Strassenverkehr |
| Schaltlampen: | 10x RGB, frei konfigurierbar |
| CAN-Verbindungen: | 3 |
| ECU-Verbindungen: | CAN RS232 OBDII |
| Stecker: | 2x AMP (23- & 14-Pin) 1x 711 |
| Analogeingänge: | 8 |
| Digitaleingänge: | 1 |
| Digitalausgänge: | 1x <1.000mA, schaltbar |
| Datenübertragung: | USB |
| Dimensionen: | 278x135x43,2 mm |
| Gewicht: | 1.200 gr |
| Schutzklasse: | IP65 |
| Strombedarf: | ~400mA |

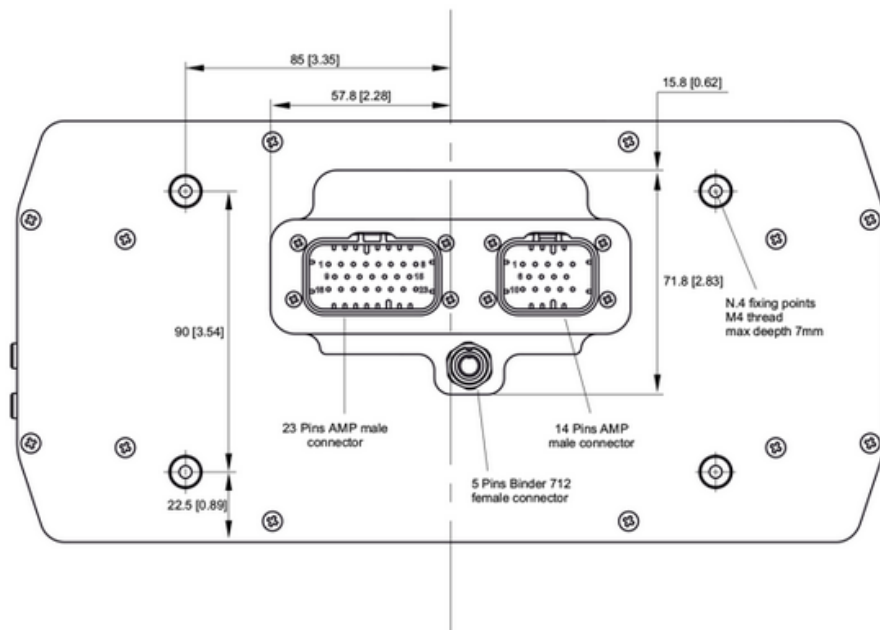
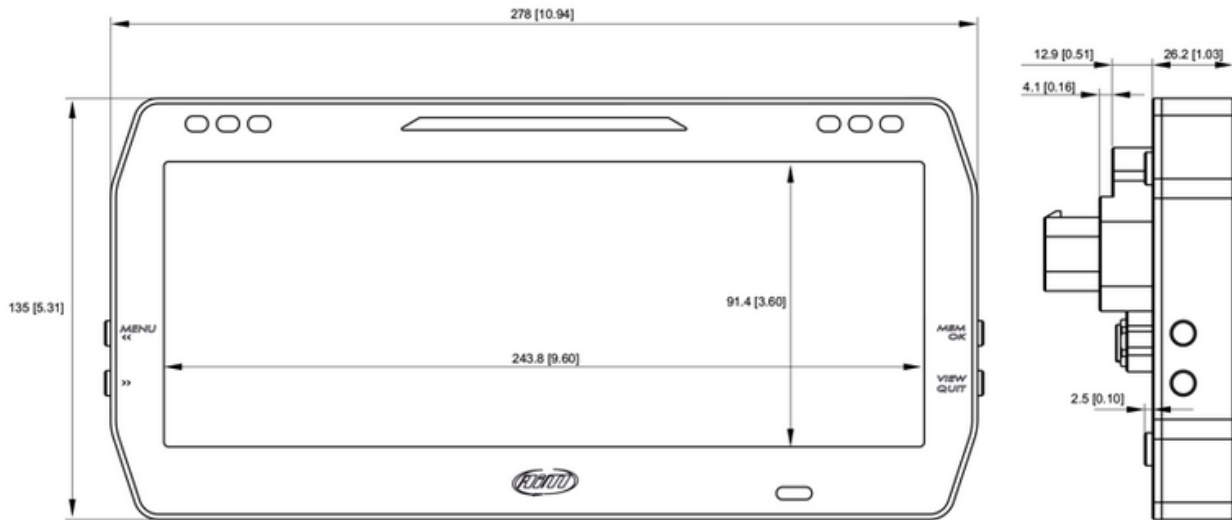
Übersicht der TFT Dash



| | MXT 1.3 Strada | MXG 1.3 Strada | MPX 1.3 Strada | MXS 1.3 Strada |
|---------------------------|----------------------------------|----------------------------------|----------------------------------|----------------------------------|
| Versorgung | | | | |
| Stromversorgung | 9 - 15 VDC | 9 - 15 VDC | 9 - 15 VDC | 9 - 15 VDC |
| Stromverbrauch mA [max.] | 450 | 400 | 400 | 400 |
| Eingänge | | | | |
| Analog [optional] | 8 [40] | 8 [40] | 8 [40] | 8 [40] |
| Analog 0 - 5 V | x | x | x | x |
| Analog 0 - 12 V | x | x | x | x |
| ECU Kanäle [max.] | 120 | 120 | 120 | 120 |
| Digital [optional] | 3 [24] | 3 [24] | 3 [24] | 3 [24] |
| Thermocouple [optional] | 0 [40] | 0 [40] | 0 [40] | 0 [40] |
| Geschwindigkeit | 1 | 1 | 1 | 1 |
| Rundenzeit GPS | x | x | x | x |
| Rundenzeit optisch | x | x | x | x |
| Rundenzeit magnetisch | - | - | - | - |
| Rückfahrkamera | 0 | 0 | 0 | 0 |
| Tastatur extern | RBI [optional] | RBI [optional] | RBI [optional] | RBI [optional] |
| RPM über Zündspule | x | x | x | x |
| Ausgänge | | | | |
| Signal / Digital | 1 | 1 | 1 | 1 |
| CAN | 2 | 2 | 2 | 2 |
| Referenzspannung | 5V | 5V | 5V | 5V |
| Kommunikation | | | | |
| CAN Interface | 3 | 3 | 3 | 3 |
| K-Line | 1 | 1 | 1 | 1 |
| RS232 | 1 | 1 | 1 | 1 |
| USB | x | x | x | x |
| WiFi | - | - | - | - |
| Speicher | | | | |
| Speicher in GB [optional] | - [32] GB | - [32] GB | - [32] GB | - [32] GB |
| Gesamtabtastrate | 8950 Hz | 8950 Hz | 8950 Hz | 8950 Hz |
| Abtastrate per Kanal | 1000 Hz | 1000 Hz | 1000 Hz | 1000 Hz |
| Sonstige | | | | |
| Beschleunigungssensor | - | - | - | - |
| Gyroskop | - | - | - | - |
| Stecker | AMP 14- / 23-p Binder 711 5-p | AMP 14- / 23-p Binder 711 5-p | AMP 14- / 23-p Binder 711 5-p | AMP 14- / 23-p Binder 711 5-p |
| Strassenzulassung | x | x | x | x |
| Display | 1280 x 480 10" TFT | 800 x 480 7" TFT | 800 x 480 6" TFT | 800 x 480 5" TFT |
| Alarmlampen | 6 Icons | 8 Icons | 5 Icons | 6 Icons |
| Schaltlampen | 10 RGB | 10 RGB | 10 RGB | 10 RGB |
| Berechnete Kanäle | x | x | x | x |
| Lichtsensoren | x | x | x | x |
| Abmaße | 278 x 135 x 43,2 mm | 237 x 127,6 x 26 mm | 189,6 x 106,4 x 24,9 mm | 169 x 97 x 23 mm |
| Gewicht | 1.160 gr | 910 gr | 700 gr | 480 gr |
| Schutzklasse | IP65 | IP65 | IP65 | IP65 |
| Expansion | | | | |
| GPS | 0 | 0 | 0 | 0 |
| Lambda | 0 | 0 | 0 | 0 |
| Displays | 0 | 0 | 0 | 0 |
| SmartyCam | 0 | 0 | 0 | 0 |
| TC-Hub | 8 | 8 | 8 | 8 |
| Channel Expansion / ACC | 8 | 8 | 8 | 8 |
| Shift Light Modul | 0 | 0 | 0 | 0 |
| Memory Module | - | - | - | - |
| Remote Button Interface | 0 | 0 | 0 | 0 |
| RIO02 | 0 | 0 | 0 | 0 |
| Strada Logger | 0 | 0 | 0 | 0 |
| MemoryKey | - | - | - | - |

x = Serienmäßig | o = optional | - = nicht möglich | Zahl = Anzahl

Abmasse AiM MXT 1.3 Strada

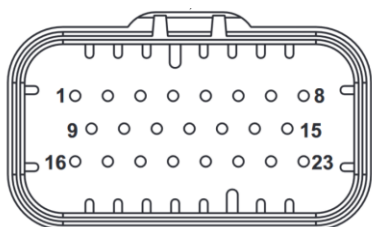


DIMENSIONS IN mm [inches]

Pinout AiM MXT 1.3 Strada

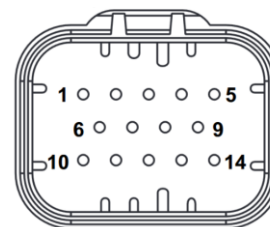
AMP 23 pin

| Pin | Funktion | Pin | Funktion |
|-----|--------------|-----|--------------|
| 1 | Analog 1 | 13 | +Vref |
| 2 | Analog Masse | 14 | Analog 6 |
| 3 | +Vbat out | 15 | Analog 7 |
| 4 | +Vref | 16 | +Vref |
| 5 | Analog 2 | 17 | Analog 8 |
| 6 | Analog 3 | 18 | Geschw. |
| 7 | Analog Masse | 19 | Masse |
| 8 | +Vbat out | 20 | Low Side Out |
| 9 | +Vref | 21 | Drehzahl |
| 10 | Analog 4 | 22 | ECU CAN2 + |
| 11 | Analog 5 | 23 | ECU CAN2 - |
| 12 | Analog Masse | | |



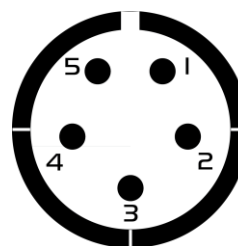
AMP 14 pin

| Pin | Funktion | Pin | Funktion |
|-----|---------------|-----|-------------------|
| 1 | 9 - 15 V | 8 | CAN1 + / RS232 TX |
| 2 | Masse | 9 | CAN1 - / RS232 RX |
| 3 | EXP CAN + | 10 | K Line |
| 4 | EXP Masse | 11 | USB D+ |
| 5 | EXP +Vbat out | 12 | USB D- |
| 6 | EXP CAN - | 13 | USB Masse |
| 7 | EXP +Vbat | 14 | Reserviert |



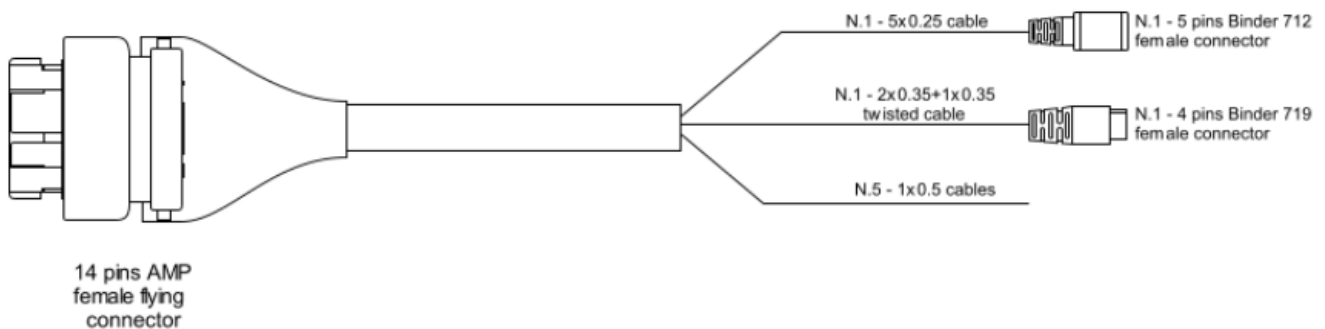
Binder 711 5 pin

| Pin | Funktion | Pin | Funktion |
|-----|------------|-----|------------|
| 1 | Video In 1 | 4 | Masse |
| 2 | Masse | 5 | Video In 2 |
| 3 | +Vbat out | | |



Kabelbaum AiM MXT 1.3 Strada

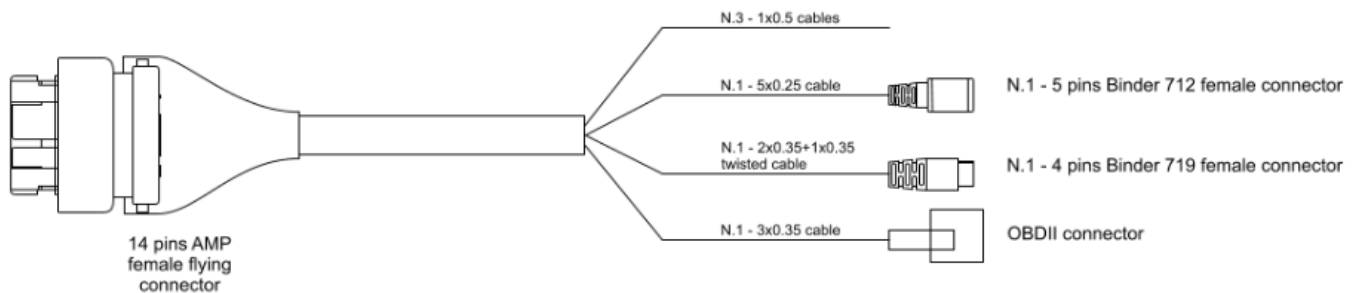
Kabelbaum MXx Strada 1.2, 14 pin, Standard



| AMP 14 pin | Kabelfarbe | Stecker Pin | Kabel [mm ²] | Kabellänge [mm] | Kanal | Beschriftung |
|------------|------------|-------------|--------------------------|-----------------|----------------------|-------------------|
| 11 | Weiss | 1 (719 4p) | 0,35 | 1100 | USB D+ | USB |
| 13 | Schwarz | 2 (719 4p) | 0,35 | 1100 | USB Masse | |
| 12 | Blau | 3 (719 4p) | 0,35 | 1100 | USB D- | |
| - | - | 4 (719 4p) | - | - | - | |
| 3 | Weiss | 1 (711 5p) | 0,25 | 350 | EXP CAN + | EXP |
| 4 | Schwarz | 2 (711 5p) | 0,25 | 350 | EXP Masse | |
| 5 | Rot | 3 (711 5p) | 0,25 | 350 | EXP +Vbat out | |
| 6 | Blau | 4 (711 5p) | 0,25 | 350 | EXP CAN - | |
| 7 | Orange | 5 (711 5p) | 0,25 | 350 | EXP +Vbat | |
| 2 | Schwarz | - | 0,50 | 550 | Masse | Battery GND |
| 1 | Rot | - | 0,50 | 550 | 9 - 15 V | 9-15V Power input |
| 8 | Weiss | - | 0,50 | 550 | ECU CAN1 +/- RS232TX | CAN1+/ECU RS232TX |
| 9 | Blau | - | 0,50 | 550 | ECU CAN1 -/ RS232RX | CAN1-/ECU RS232RX |
| 14 | Gelb | - | 0,50 | 550 | Reserviert | RESERVED |

Kabelbaum AiM MXT 1.3 Strada

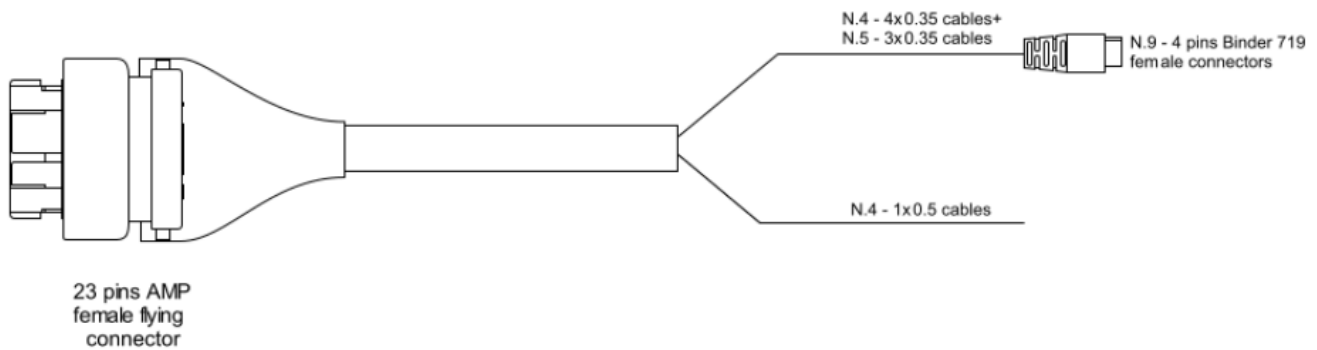
Kabelbaum MXx Strada 1.2, 14 pin, OBD



| AMP 14 pin | Kabelfarbe | Stecker Pin | Kabel [mm ²] | Kabellänge [mm] | Kanal | Beschriftung |
|------------|------------|-------------|--------------------------|-----------------|---------------|-------------------|
| 11 | Weiss | 1 (719 4p) | 0,35 | 1100 | USB D+ | USB |
| 13 | Schwarz | 2 (719 4p) | 0,35 | 1100 | USB Masse | |
| 12 | Blau | 3 (719 4p) | 0,35 | 1100 | USB D- | |
| - | - | 4 (719 4p) | - | - | - | |
| 3 | Weiss | 1 (711 5p) | 0,25 | 350 | EXP CAN + | EXP |
| 4 | Schwarz | 2 (711 5p) | 0,25 | 350 | EXP Masse | |
| 5 | Rot | 3 (711 5p) | 0,25 | 350 | EXP +Vbat out | |
| 6 | Blau | 4 (711 5p) | 0,25 | 350 | EXP CAN- | |
| 7 | Orange | 5 (711 5p) | 0,25 | 350 | EXP +Vbat | |
| 8 | Weiss | 6 (OBDII) | 0,35 | 1200 | ECU CAN1 + | OBDII |
| 9 | Schwarz | 14 (OBDII) | 0,35 | 1200 | ECU CAN1 - | |
| 10 | Blau | 7 (OBDII) | 0,35 | 1200 | ECU K Line | |
| 2 | Schwarz | - | 0,50 | 550 | Masse | Battery GND |
| 1 | Rot | - | 0,50 | 550 | 9 - 15 V | 9-15V Power input |
| 14 | Gelb | - | 0,50 | 550 | Reserviert | RESERVED |

Kabelbaum AiM MXT 1.3 Strada

Kabelbaum MXx Strada 1.2, 23 pin, Standard



| AMP 23 pin | Kabelfarbe | Stecker Pin | Kabel [mm ²] | Kabellänge [mm] | Kanal | Beschriftung |
|------------|------------|-------------|--------------------------|-----------------|--------------------------|-------------------------|
| 1 | Weiss | 1 (719 4p) | 0,35 | 340 | Analog 1 | Channel 1 |
| 2 | Schwarz | 2 (719 4p) | 0,35 | 340 | Analog Masse | |
| 3 | Rot | 3 (719 4p) | 0,35 | 340 | +Vbat | |
| 4 | Blau | 4 (719 4p) | 0,35 | 340 | +Vref | |
| 5 | Weiss | 1 (719 4p) | 0,35 | 340 | Analog 2 | Channel 2 |
| 2 | Schwarz | 2 (719 4p) | 0,35 | 340 | Analog Masse | |
| 3 | Rot | 3 (719 4p) | 0,35 | 340 | +Vbat | |
| 4 | Blau | 4 (719 4p) | 0,35 | 340 | +Vref | |
| 6 | Weiss | 1 (719 4p) | 0,35 | 360 | Analog 3 | Channel 3 |
| 7 | Schwarz | 2 (719 4p) | 0,35 | 360 | Analog Masse | |
| 8 | Rot | 3 (719 4p) | 0,35 | 360 | +Vbat | |
| 9 | Blau | 4 (719 4p) | 0,35 | 360 | +Vref | |
| 10 | Weiss | 1 (719 4p) | 0,35 | 360 | Analog 4 | Channel 4 |
| 7 | Schwarz | 2 (719 4p) | 0,35 | 360 | Analog Masse | |
| 8 | Rot | 3 (719 4p) | 0,35 | 360 | +Vbat | |
| 9 | Blau | 4 (719 4p) | 0,35 | 360 | +Vref | |
| 11 | Weiss | 1 (719 4p) | 0,35 | 380 | Analog 5 | Channel 5 |
| 2 | Schwarz | 2 (719 4p) | 0,35 | 380 | Analog Masse | |
| - | - | 3 (719 4p) | - | - | - | |
| 13 | Blau | 4 (719 4p) | 0,35 | 380 | +Vref | |
| 14 | Weiss | 1 (719 4p) | 0,35 | 380 | Analog 6 | Channel 6 |
| 12 | Schwarz | 2 (719 4p) | 0,35 | 380 | Analog Masse | |
| - | - | 3 (719 4p) | - | - | - | |
| 13 | Blau | 4 (719 4p) | 0,35 | 380 | +Vref | |
| 15 | Weiss | 1 (719 4p) | 0,35 | 400 | Analog 7 | Channel 7 |
| 12 | Schwarz | 2 (719 4p) | 0,35 | 400 | Analog Masse | |
| - | - | 3 (719 4p) | - | - | - | |
| 16 | Blau | 4 (719 4p) | 0,35 | 400 | +Vref | |
| 17 | Weiss | 1 (719 4p) | 0,35 | 400 | Analog 8 | Channel 8 |
| 12 | Schwarz | 2 (719 4p) | 0,35 | 400 | Analog Masse | |
| - | - | 3 (719 4p) | - | - | - | |
| 16 | Blau | 4 (719 4p) | 0,35 | 400 | +Vref | |
| 18 | Weiss | 1 (719 4p) | 0,35 | 320 | Geschw. 1 | Speed |
| 19 | Schwarz | 2 (719 4p) | 0,35 | 320 | Masse | |
| 3 | Blau | 3 (719 4p) | 0,35 | 320 | +Vbat | |
| - | - | 4 (719 4p) | - | - | - | |
| 20 | Rot | - | 0,50 | 550 | Low Side Digital Ausgang | Low Side digital output |
| 21 | Weiss | - | 0,50 | 550 | Drehzahl | RPM input |
| 22 | Weiss | - | 0,50 | 550 | ECU CAN2 + | CAN2+ |
| 23 | Blau | - | 0,50 | 550 | ECU CAN2 - | CAN2- |

Lieferumfang AiM MXT 1.3 Strada

AMXTS13-SKO MXT 1.3 Strada Street m. 14 pin
OBDII-Kabelbaum



AMXTS13-SK MXT 1.3 Strada Street m. 14 pin
Standard-Kabelbaum



Zubehör AiM MXT 1.3 Strada

CKB-MXxS12201 Kabelbaum MXx Strada 1.2, 14 pin, OBD



Store

CKB-MXxS12202 Kabelbaum MXx Strada 1.2, 14 pin, Standard



Store

CKB-MXxS12203 Kabelbaum MXx Strada 1.2, 23 pin, Standard



Store

CAK-USB201 Anschlusskabel Mini-USB, 719m-4p



Store

CDU-MINI01 USB-Datenübertragungskabel Mini-USB



Store

CST-MXSS12601 AMP Buchse, 14 pin, MXx Strada 1.3



Store

Zubehör AiM MXT 1.3 Strada

CST-MXSS12602 AMP Buchse, 23 pin, MXx Strada 1.3



Store

BSTLO11-oZ Strada Logger, ohne Zubehör



Store

CSK-03201 SD 32 GB HC, Class 10



Store

BREBU11 Remote Control Modul, MXx



Store

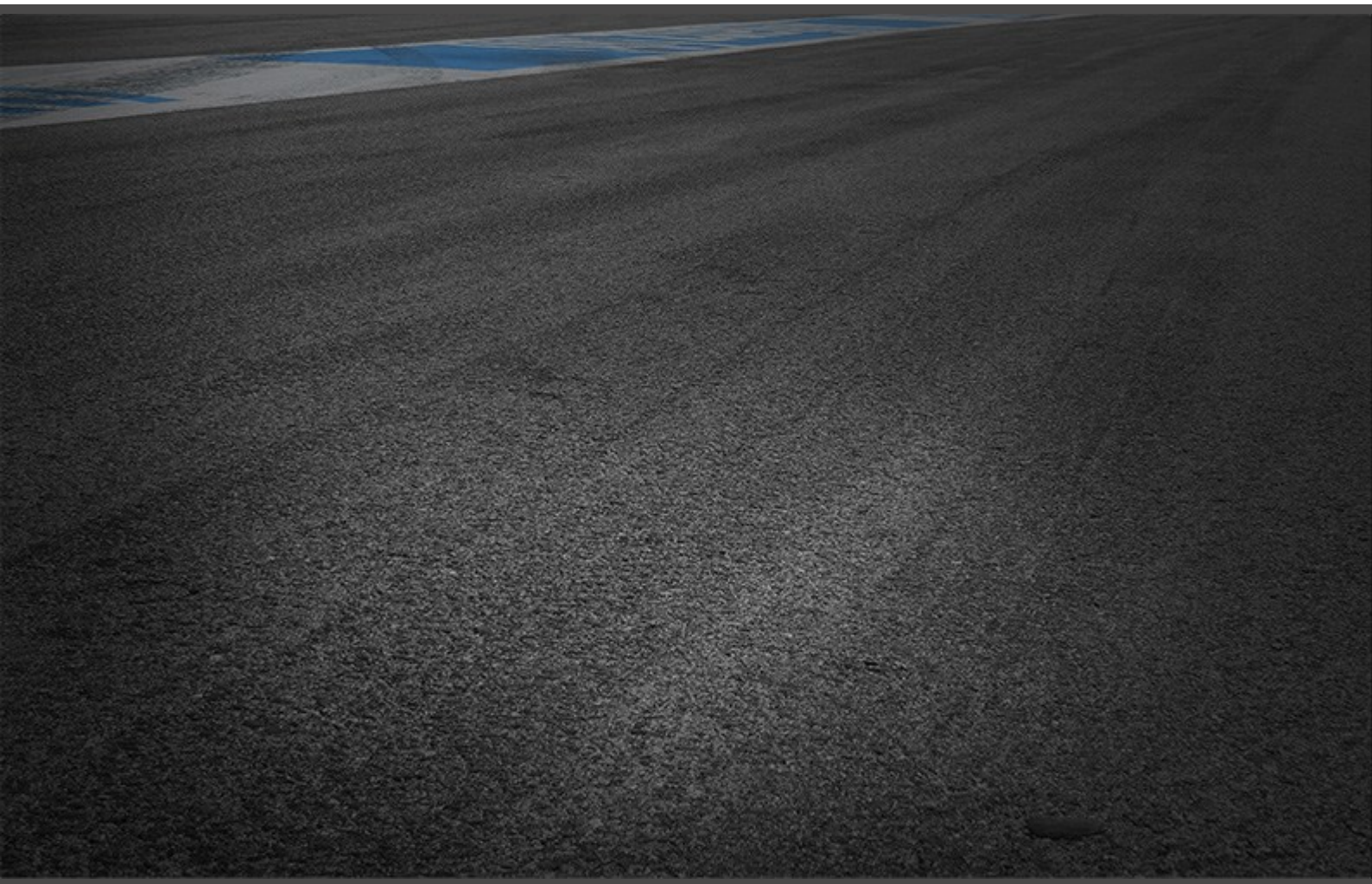
CZA-MXx01 Rückfahrkamera, MXx



Store

Release History

| Release | Date | Author | Comments |
|---------|------------|--------|---------------|
| 100 | 07.02.2024 | TME | First release |
| | | | |
| | | | |



memotec GmbH
Bauwaldstrasse 1
D-75031 Eppingen

+49.7260.920440
info@me-mo-tec.de

www.me-mo-tec.de