

Technische Dokumentation

AIM MXG 1.3 Strada | TFT Dash



TD

memotec GmbH
Bauwaldstrasse 1
D-7503 | Eppingen

+49.7260.920440
info@me-mo-tec.de

www.me-mo-tec.de



Beschreibung AiM MXG 1.3 Strada

Das **AiM MXG 1.3 Strada** ist ein frei konfigurierbares 7" TFT-Display ohne integrierter Datenaufzeichnung. Es besitzt 8 konfigurierbare RGB Alarm-LEDs, 10 konfigurierbare RGB Schaltlampen, drei CAN-Schnittstellen und zwei davon zum Anschluss von über 2000 ECU's der branchenführenden ECU Herstellern.

Zur Grundausstattung der neuen Generation Displays aus dem Hause AiM, gehört natürlich auch die Anschlussmöglichkeit einer analogen Kamera, die Bilder aufs Display liefert. Ebenfalls besitzt es 8 analoge Eingänge, 1 Geschwindigkeitseingang, 3 CAN-Verbindungen, einen Eingang für Rundenzeiten und 1 digitale Ausgang sowie einen Eingang für eine Rückfahrkamera.

All dieses ist in einem wasserdichten Aluminiumgehäuse untergebracht mit neuen versiegelten, seitlich angebrachten Aluminium-Tasten für die schnelle und einfache Interaktion ohne die Notwendigkeit eines PC. Es können beliebig Displayseiten erstellt und auf dem **AiM MXG 1.3 Strada** angezeigt werden.

Besonderheiten AiM MXG 1.3 Strada

- 8 frei konfigurierbare Analogeingänge
- 10 RGB Schaltlampen
- 8 Ikonen
- Rundenzeiten mit bis zu 5 Zwischenzeiten
- 1 Geschwindigkeitseingang
- 1 Digitalausgang
- 3 CAN Schnittstellen
- ECU Interface (CAN,RS232 oder OBDII)
- Eingang für Rückfahrkamera

Technische Daten AiM MXG 1.3 Strada

Display:	7" TFT, 800x480
Helligkeitssensor:	Ja
Alarm-LEDs:	8x x Ikonen für Strassenverkehr
Schaltlampen:	10x RGB, frei konfigurierbar
CAN-Verbindungen:	3
ECU-Verbindungen:	CAN RS232 OBDII
Stecker:	2x AMP (23- & 14-Pin) 1x 711
Analogeingänge:	8
Digitaleingänge:	1
Digitalausgänge:	1x <1.000mA, schaltbar
Datenübertragung:	USB
Dimensionen:	237x127,6x26 mm
Gewicht:	910 gr
Schutzklasse:	IP65
Strombedarf:	~400mA

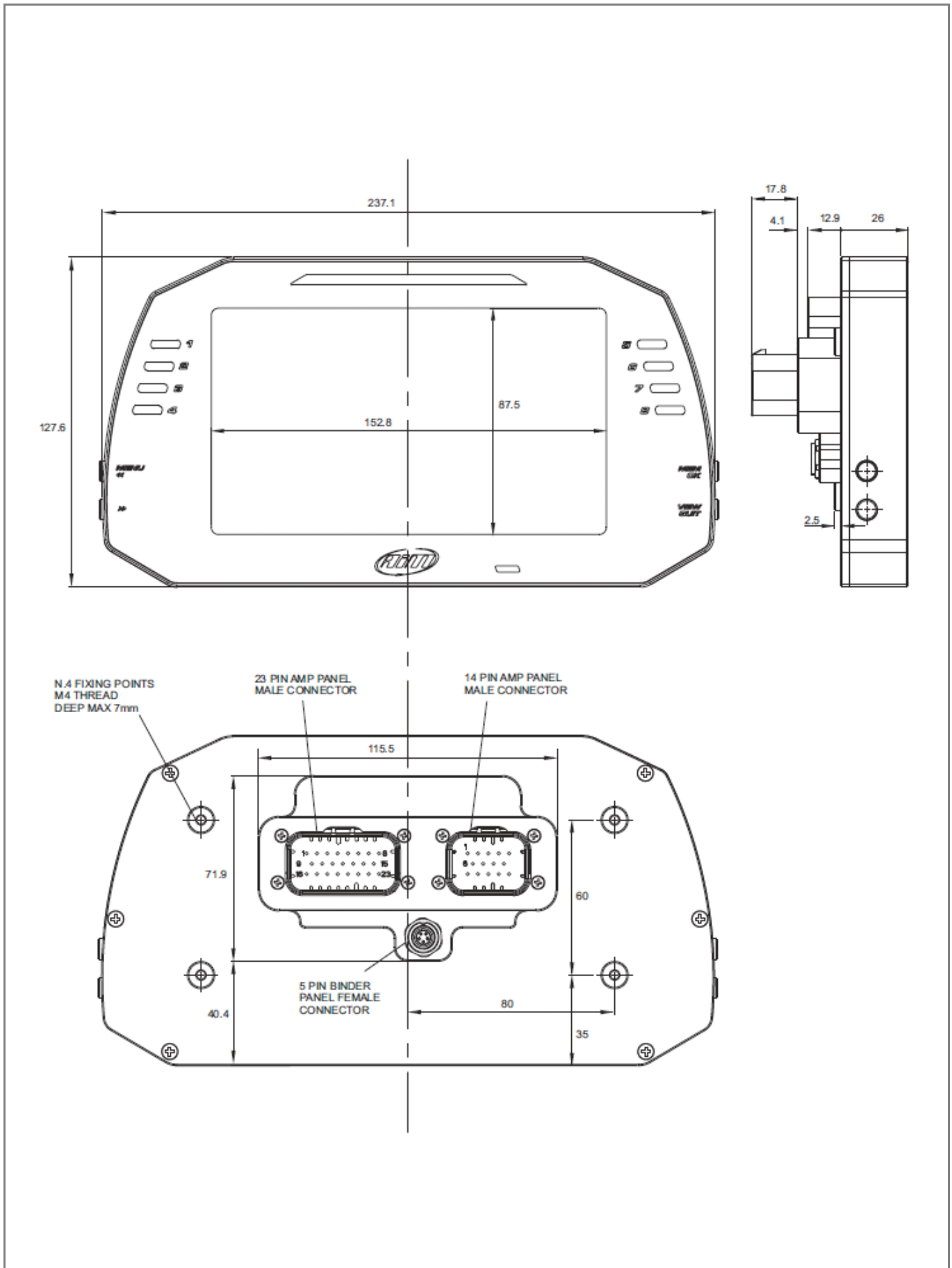
Übersicht der TFT Dash



	MXT 1.3 Strada	MXG 1.3 Strada	MPX 1.3 Strada	MXS 1.3 Strada
Versorgung				
Stromversorgung	9 - 15 VDC	9 - 15 VDC	9 - 15 VDC	9 - 15 VDC
Stromverbrauch mA [max.]	450	400	400	400
Eingänge				
Analog [optional]	8 [40]	8 [40]	8 [40]	8 [40]
Analog 0 - 5 V	x	x	x	x
Analog 0 - 12 V	x	x	x	x
ECU Kanäle [max.]	120	120	120	120
Digital [optional]	3 [24]	3 [24]	3 [24]	3 [24]
Thermocouple [optional]	0 [40]	0 [40]	0 [40]	0 [40]
Geschwindigkeit	1	1	1	1
Rundenzeit GPS	x	x	x	x
Rundenzeit optisch	x	x	x	x
Rundenzeit magnetisch	-	-	-	-
Rückfahrkamera	0	0	0	0
Tastatur extern	RBI [optional]	RBI [optional]	RBI [optional]	RBI [optional]
RPM über Zündspule	x	x	x	x
Ausgänge				
Signal / Digital	1	1	1	1
CAN	2	2	2	2
Referenzspannung	5V	5V	5V	5V
Kommunikation				
CAN Interface	3	3	3	3
K-Line	1	1	1	1
RS232	1	1	1	1
USB	x	x	x	x
WiFi	-	-	-	-
Speicher				
Speicher in GB [optional]	- [32] GB	- [32] GB	- [32] GB	- [32] GB
Gesamtabtastrate	8950 Hz	8950 Hz	8950 Hz	8950 Hz
Abtastrate per Kanal	1000 Hz	1000 Hz	1000 Hz	1000 Hz
Sonstige				
Beschleunigungssensor	-	-	-	-
Gyroskop	-	-	-	-
Stecker	AMP 14- / 23-p Binder 711 5-p	AMP 14- / 23-p Binder 711 5-p	AMP 14- / 23-p Binder 711 5-p	AMP 14- / 23-p Binder 711 5-p
Strassenzulassung	x	x	x	x
Display	1280 x 480 10" TFT	800 x 480 7" TFT	800 x 480 6" TFT	800 x 480 5" TFT
Alarmlampen	6 Icons	8 Icons	5 Icons	6 Icons
Schaltlampen	10 RGB	10 RGB	10 RGB	10 RGB
Berechnete Kanäle	x	x	x	x
Lichtsensoren	x	x	x	x
Abmaße	278 x 135 x 43,2 mm	237 x 127,6 x 26 mm	189,6 x 106,4 x 24,9 mm	169 x 97 x 23 mm
Gewicht	1.160 gr	910 gr	700 gr	480 gr
Schutzklasse	IP65	IP65	IP65	IP65
Expansion				
GPS	0	0	0	0
Lambda	0	0	0	0
Displays	0	0	0	0
SmartyCam	0	0	0	0
TC-Hub	8	8	8	8
Channel Expansion / ACC	8	8	8	8
Shift Light Modul	0	0	0	0
Memory Module	-	-	-	-
Remote Button Interface	0	0	0	0
RIO02	0	0	0	0
Strada Logger	0	0	0	0
MemoryKey	-	-	-	-

x = Serienmäßig | o = optional | - = nicht möglich | Zahl = Anzahl

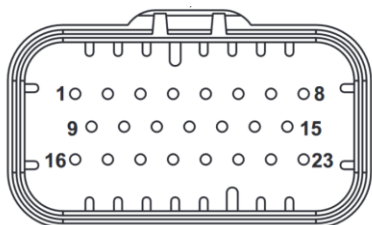
Abmasse AiM MXG 1.3 Strada



Pinout AiM MXG 1.3 Strada

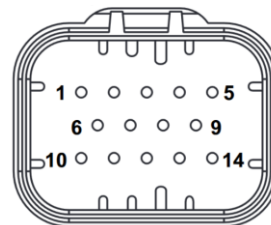
AMP 23 pin

Pin	Funktion	Pin	Funktion
1	Analog 1	13	+Vref
2	Analog Masse	14	Analog 6
3	+Vbat out	15	Analog 7
4	+Vref	16	+Vref
5	Analog 2	17	Analog 8
6	Analog 3	18	Geschw.
7	Analog Masse	19	Masse
8	+Vbat out	20	Low Side Out
9	+Vref	21	Drehzahl
10	Analog 4	22	ECU CAN2 +
11	Analog 5	23	ECU CAN2 -
12	Analog Masse		



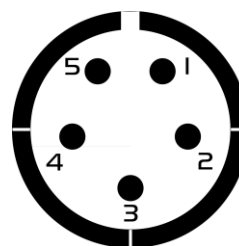
AMP 14 pin

Pin	Funktion	Pin	Funktion
1	9 - 15 V	8	CAN1 + / RS232 TX
2	Masse	9	CAN1 - / RS232 RX
3	EXP CAN +	10	K Line
4	EXP Masse	11	USB D+
5	EXP +Vbat	12	USB D-
6	EXP CAN -	13	USB Masse
7	EXP +Vbat out	14	Reserviert



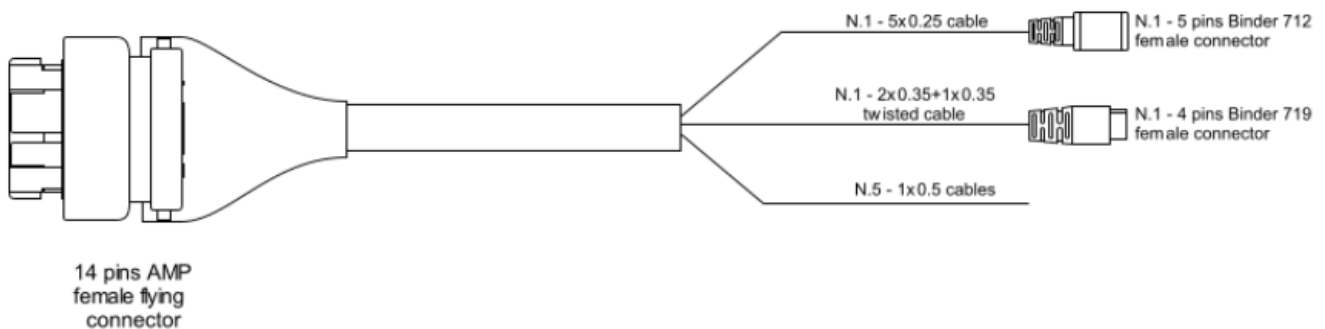
Binder 711 5 pin

Pin	Funktion	Pin	Funktion
1	Video In 1	4	Masse
2	Masse	5	Video In 2
3	+Vbat out		



Kabelbaum AiM MXG 1.3 Strada

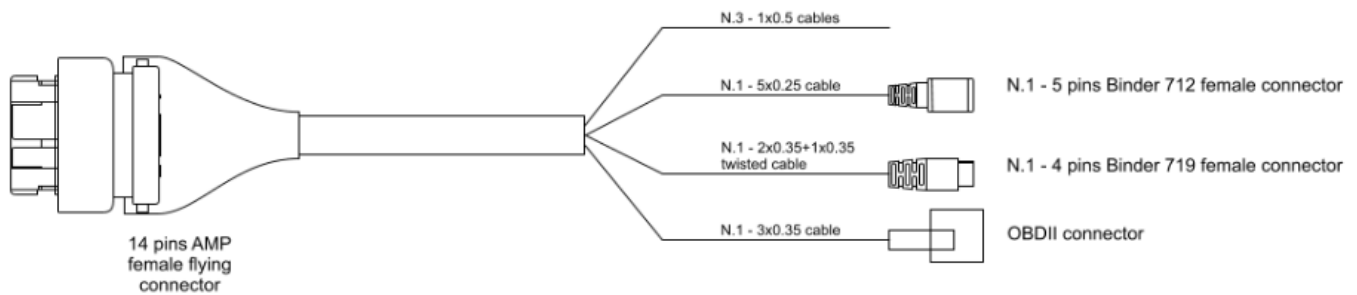
Kabelbaum MXx Strada 1.2, 14 pin, Standard



AMP 14 pin	Kabelfarbe	Stecker Pin	Kabel [mm ²]	Kabellänge [mm]	Kanal	Beschriftung
11	Weiss	1 (719 4p)	0,35	1100	USB D+	USB
13	Schwarz	2 (719 4p)	0,35	1100	USB Masse	
12	Blau	3 (719 4p)	0,35	1100	USB D-	
-	-	4 (719 4p)	-	-	-	
3	Weiss	1 (711 5p)	0,25	350	EXP CAN +	EXP
4	Schwarz	2 (711 5p)	0,25	350	EXP Masse	
5	Rot	3 (711 5p)	0,25	350	EXP +Vbat	
6	Blau	4 (711 5p)	0,25	350	EXP CAN -	
7	Orange	5 (711 5p)	0,25	350	EXP +Vbat out	
2	Schwarz	-	0,50	550	Masse	Battery GND
1	Rot	-	0,50	550	9 - 15 V	9-15V Power input
8	Weiss	-	0,50	550	ECU CAN1 +/ RS232TX	CAN1+/ECU RS232TX
9	Blau	-	0,50	550	ECU CAN1 -/ RS232RX	CAN1-/ECU RS232RX
14	Gelb	-	0,50	550	Reserviert	RESERVED

Kabelbaum AiM MXG 1.3 Strada

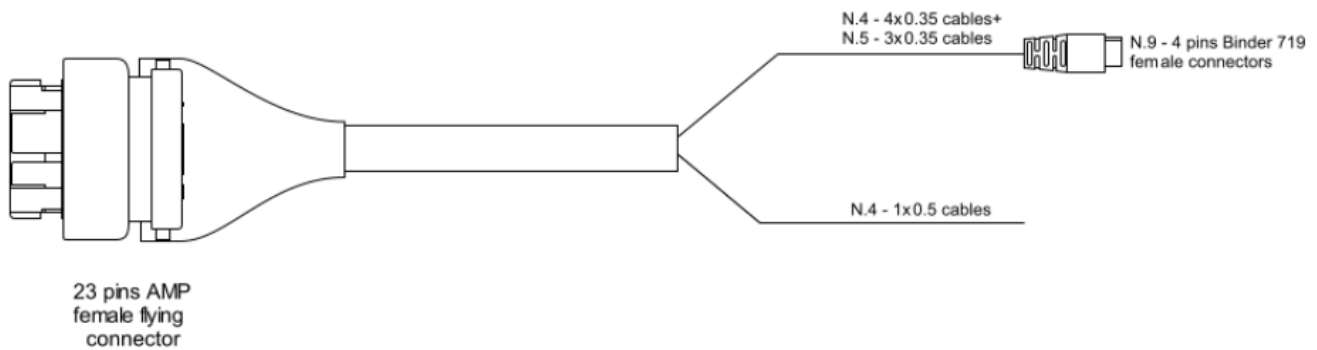
Kabelbaum MXx Strada 1.2, 14 pin, OBD



AMP 14 pin	Kabelfarbe	Stecker Pin	Kabel [mm ²]	Kabellänge [mm]	Kanal	Beschriftung
11	Weiss	1 (719 4p)	0,35	1100	USB D+	USB
13	Schwarz	2 (719 4p)	0,35	1100	USB Masse	
12	Blau	3 (719 4p)	0,35	1100	USB D-	
-	-	4 (719 4p)	-	-	-	
3	Weiss	1 (711 5p)	0,25	350	EXP CAN +	EXP
4	Schwarz	2 (711 5p)	0,25	350	EXP Masse	
5	Rot	3 (711 5p)	0,25	350	EXP +Vbat	
6	Blau	4 (711 5p)	0,25	350	EXP CAN-	
7	Orange	5 (711 5p)	0,25	350	EXP +Vbat out	
8	Weiss	6 (OBDII)	0,35	1200	ECU CAN1 +	OBDII
9	Schwarz	14 (OBDII)	0,35	1200	ECU CAN1 -	
10	Blau	7 (OBDII)	0,35	1200	ECU K Line	
2	Schwarz	-	0,50	550	Masse	Battery GND
1	Rot	-	0,50	550	9 - 15 V	9-15V Power input
14	Gelb	-	0,50	550	Reserviert	RESERVED

Kabelbaum AiM MXG 1.3 Strada

Kabelbaum MXx Strada 1.2, 23 pin, Standard



AMP 23 pin	Kabelfarbe	Stecker Pin	Kabel [mm ²]	Kabellänge [mm]	Kanal	Beschriftung
1	Weiss	1 (719 4p)	0,35	340	Analog 1	Channel 1
2	Schwarz	2 (719 4p)	0,35	340	Analog Masse	
3	Rot	3 (719 4p)	0,35	340	+Vbat	
4	Blau	4 (719 4p)	0,35	340	+Vref	
5	Weiss	1 (719 4p)	0,35	340	Analog 2	Channel 2
2	Schwarz	2 (719 4p)	0,35	340	Analog Masse	
3	Rot	3 (719 4p)	0,35	340	+Vbat	
4	Blau	4 (719 4p)	0,35	340	+Vref	
6	Weiss	1 (719 4p)	0,35	360	Analog 3	Channel 3
7	Schwarz	2 (719 4p)	0,35	360	Analog Masse	
8	Rot	3 (719 4p)	0,35	360	+Vbat	
9	Blau	4 (719 4p)	0,35	360	+Vref	
10	Weiss	1 (719 4p)	0,35	360	Analog 4	Channel 4
7	Schwarz	2 (719 4p)	0,35	360	Analog Masse	
8	Rot	3 (719 4p)	0,35	360	+Vbat	
9	Blau	4 (719 4p)	0,35	360	+Vref	
11	Weiss	1 (719 4p)	0,35	380	Analog 5	Channel 5
2	Schwarz	2 (719 4p)	0,35	380	Analog Masse	
-	-	3 (719 4p)	-	-	-	
13	Blau	4 (719 4p)	0,35	380	+Vref	
14	Weiss	1 (719 4p)	0,35	380	Analog 6	Channel 6
12	Schwarz	2 (719 4p)	0,35	380	Analog Masse	
-	-	3 (719 4p)	-	-	-	
13	Blau	4 (719 4p)	0,35	380	+Vref	
15	Weiss	1 (719 4p)	0,35	400	Analog 7	Channel 7
12	Schwarz	2 (719 4p)	0,35	400	Analog Masse	
-	-	3 (719 4p)	-	-	-	
16	Blau	4 (719 4p)	0,35	400	+Vref	
17	Weiss	1 (719 4p)	0,35	400	Analog 8	Channel 8
12	Schwarz	2 (719 4p)	0,35	400	Analog Masse	
-	-	3 (719 4p)	-	-	-	
16	Blau	4 (719 4p)	0,35	400	+Vref	
18	Weiss	1 (719 4p)	0,35	320	Geschw. 1	Speed
19	Schwarz	2 (719 4p)	0,35	320	Masse	
3	Blau	3 (719 4p)	0,35	320	+Vbat	
-	-	4 (719 4p)	-	-	-	
20	Rot	-	0,50	550	Low Side Digital Ausgang	Low Side digital output
21	Weiss	-	0,50	550	Drehzahl	RPM input
22	Weiss	-	0,50	550	ECU CAN2 +	CAN2+
23	Blau	-	0,50	550	ECU CAN2 -	CAN2-

Lieferumfang AiM MXG 1.3 Strada

AMXGS13-SKO | MXG 1.3 Strada Street m. 14 pin
OBDII-Kabelbaum



Store

AMXGS13-SK | MXG 1.3 Strada Street m. 14 pin
Standard-Kabelbaum



Store

Zubehör AiM MXG 1.3 Strada

CKB-MXxS12201 Kabelbaum MXx Strada 1.2, 14 pin, OBD



Store

CKB-MXxS12202 Kabelbaum MXx Strada 1.2, 14 pin, Standard



Store

CKB-MXxS12203 Kabelbaum MXx Strada 1.2, 23 pin, Standard



Store

CAK-USB201 Anschlusskabel Mini-USB, 719m-4p



Store

CDU-MINI01 USB-Datenübertragungskabel Mini-USB



Store

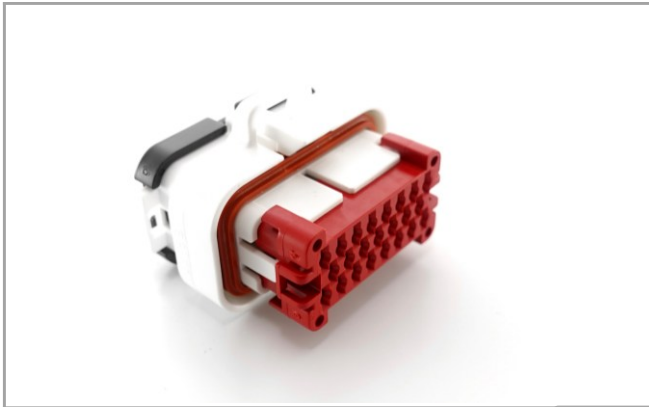
CST-MXSS12601 AMP Buchse, 14 pin, MXx Strada 1.3



Store

Zubehör AiM MXG 1.3 Strada

CST-MXSS12602 AMP Buchse, 23 pin, MXx Strada 1.3



Store

BSTLO11-oZ Strada Logger, ohne Zubehör



Store

CSK-03201 SD 32 GB HC, Class 10



Store

BREBU11 Remote Control Modul, MXx



Store

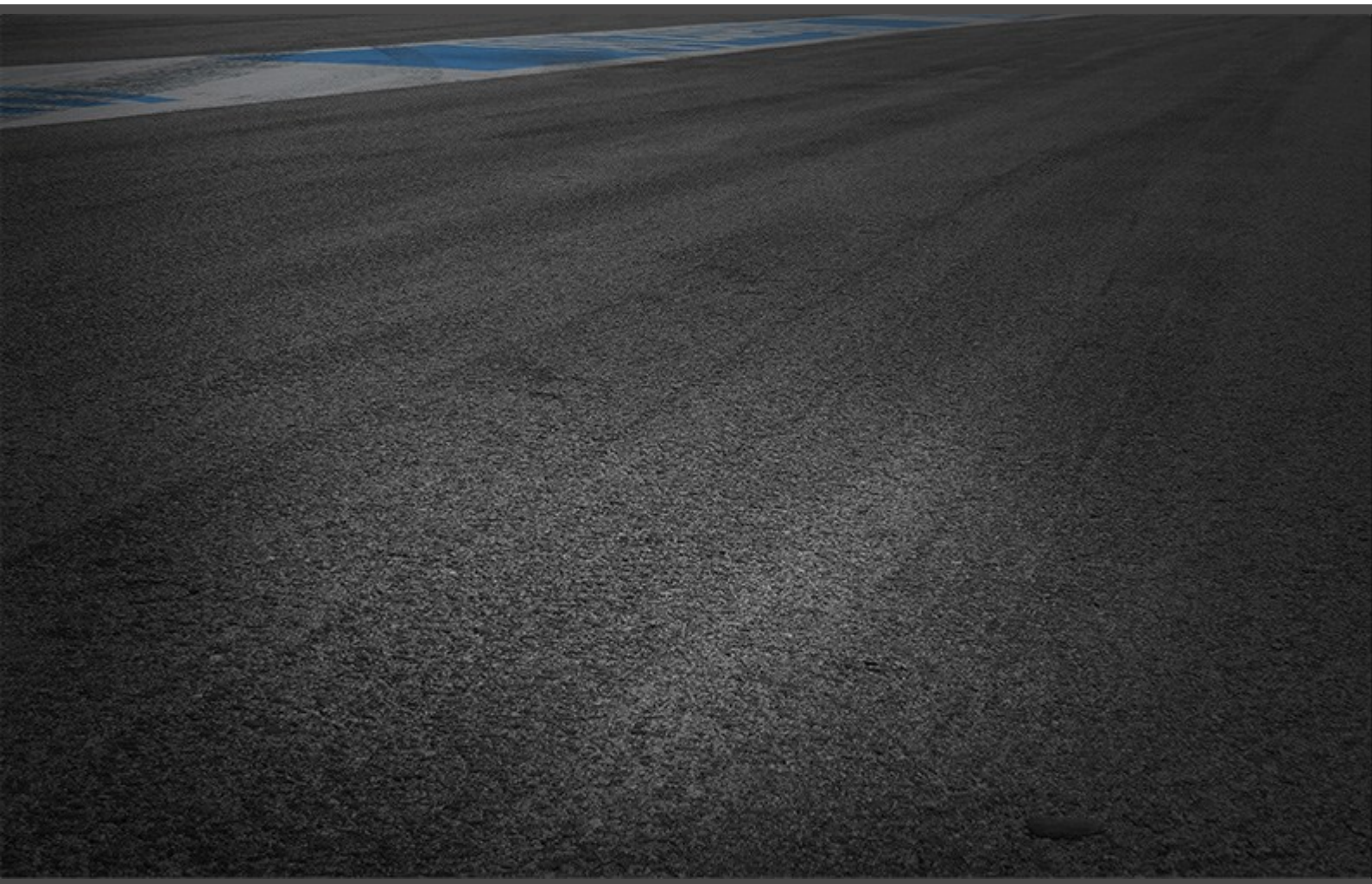
CZA-MXx01 Rückfahrkamera, MXx



Store

Release History

Release	Date	Author	Comments
100	24.10.2023	TME	First release
101	07.02.2024	TME	Übersicht der TFT Dash AiM MXT 1.3 Strada hinzugefügt



memotec GmbH
Bauwaldstrasse 1
D-75031 Eppingen

+49.7260.920440
info@me-mo-tec.de

www.me-mo-tec.de